



情報の共有を通して、様々な活動の充実や発掘を目指しています。
みなさんからの積極的な情報提供が、元気なまちを創るもとになるの
でぜひ みなさんの思いと一緒に情報をお寄せください！

紀宝町ボランティア・市民活動センター「きぼらんせ」研修会を開催します♪

「支え合いからつながる心」～生きる意欲のための関係づくり～



昨年の11月31日(土)、御浜町福祉健康センターで開催された太田仁教授の講演会に、紀宝町から5名の方が参加されました。参加された方は、「わかりやすいお話しで、笑えばなし、あつという間に時

間が過ぎた!」「支え合いの大切さを再確認できた」等の感想でした。紀宝町の皆さんにも、是非きいて頂きたいと思い教授をお招きし、講演していただくことになりました。お誘い合わせの上、ご参加下さい。

《講演内容》

- ・もういっぺんボランティアってなに!?
- ・人生100年時代のもっともトレンディーなライフスタイル♥等

日にち 令和2年2月17日(月)
 時間 19時～20時30分
 会場 紀宝町保健センター
 *紀宝町福祉センターが大規模改修の為、会場がいつもと異なります。
 講師 奈良大学 大学院教授 太田仁様
 対象 登録団体に所属している方
 個人ボランティア
 申込み 2月10日(月)まで
 申込み先 紀宝町社会福祉協議会内
 「きぼらんせ」
 TEL 32-0957



「第14回 社協つれもてまつり」を開催します♪

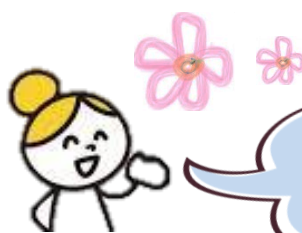
「第14回 社協つれもてまつり」は福祉センターの大改装を終え、センターのお披露目も兼ねて4月に開催します。

オープニングは、昨年に続き「矢渕中学校吹奏楽部」に演奏して頂きます。

毎年、食のコーナー・啓発コーナー・フリーマーケット・講演会・抽選会・餅まき…。と大盛り上がりです。皆さん、お誘い合わせの上お越しください。

詳細は、「社協だより3月号」に掲載します。

日時 **4月12日**(日)
 10時～15時
 場所 紀宝町福祉センター(鶴殿)



～団体長さま～
 出店を検討されてる団体さん是非、出店してみませんか？
 みんなでまつりを盛り上げていきましょう(#^_^#)

～個人ボランティアさま～
 毎年、事前準備から、まつりを盛り上げて頂き感謝します。今回も皆さんの力をお借りできたらと思います。沢山の方の参加お待ちしております。



紀宝町ボランティア・市民活動センター
 〒519-5701 紀宝町鶴殿 1074-1 紀宝町福祉センター
 電話 (32) 0957 FAX (32) 0958
 Eメール volunteer@kiho-shakyo.or.jp



掲載内容について
 申し込み・おたずねは
 左記へお問合せください



おもにボランティアグループや市民活動団体、NPO/NGO を応援する目的で行われる助成金の情報です。助成内容や応募条件、申請書の入手方法などは助成先によってことなりますので、助成先又は社協へ お問い合わせください。

☆ [NHK厚生文化事業団] わかば基金 ☆

対象団体

- 地域に根ざした福祉活動を行っているグループ
- 任意のボランティアグループまたはNPO 法人
- 国内のある一定の地域に福祉活動の拠点を設け、この支援金でより活動を広げたいというグループ

申込締切

令和2年3月31日(火) 必着

助成対象活動

- 地域の高齢者や障害者、生活困窮者などの日常生活を支援したり、さまざまなサービスを提供している。(在宅か施設かは問いません)
- 障害者の社会参加や就労の場づくりの促進、またその活動の支援にあたっている。
- 文化・芸術活動などを通じて、障害や年齢の枠をこえた交流や相互理解をはかっている。



助成金額

1グループにつき、最高100万円
(50グループほどを予定)

問合せ先

NHK 厚生文化事業団「わかば基金」係
〒150-0041 東京都渋谷区神 1-4-1
電話.03-3476-5955

<https://www.npwo.or.jp/contact>  検索

☆ 三重ボランティア基金 ☆

～ボランティア団体基盤強化助成～

対象団体

- 福祉活動を目的としたボランティア団体
- 紀宝町ボランティア・市民活動センターにボランティア団体として登録していること
- この助成を受けて3年が経過している団体

申込締切

令和2年3月31日(火)

紀宝町社会福祉協議会からの推薦が必要です。申し込みは、必ず、紀宝町福祉センターへお願いします。

助成金対象経費

福祉活動を目的としたボランティア団体の基盤強化を図るための器材・器具の購入

助成金額

1グループ20万円上限

問合せ先 〒514-0003

三重県津市桜橋2丁目131

公益財団法人 三重ボランティア基金事務局 059-227-9994

www.miewel-1.com/vkikin/  検索



運営委員のつばやき

すでに「社協だより」でご案内しておりますが、2月より「ボランティア入門講座・出前講座」を開催いたします。毎月16日をボランティア入門講座の日として、毎月講座を開催いたします。また、小中学校や、いきいきサロン、地域の集まりの場などで、出前講座も行わせていただきます。ボランティアについて、やってみたい、聞いてみたいという方は、お気軽にお問い合わせください。(2月号編集チーム)

